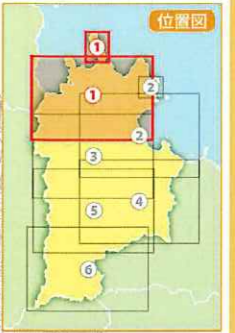
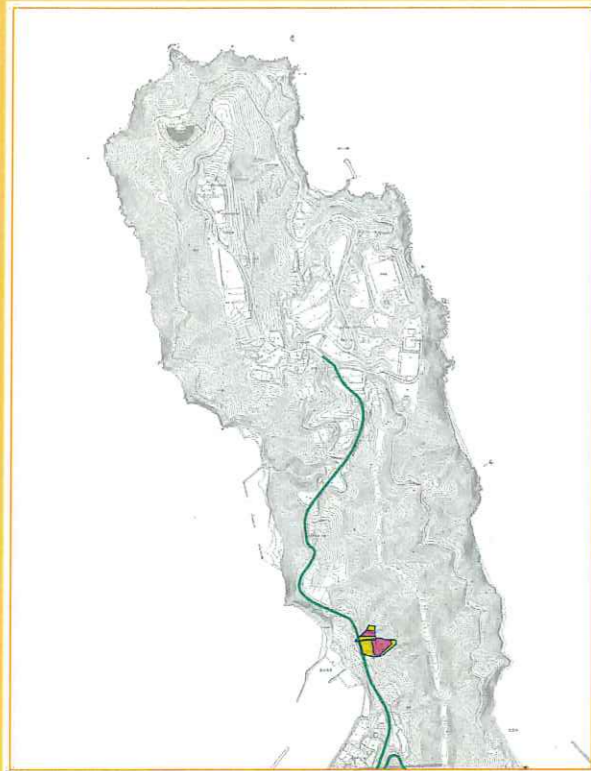
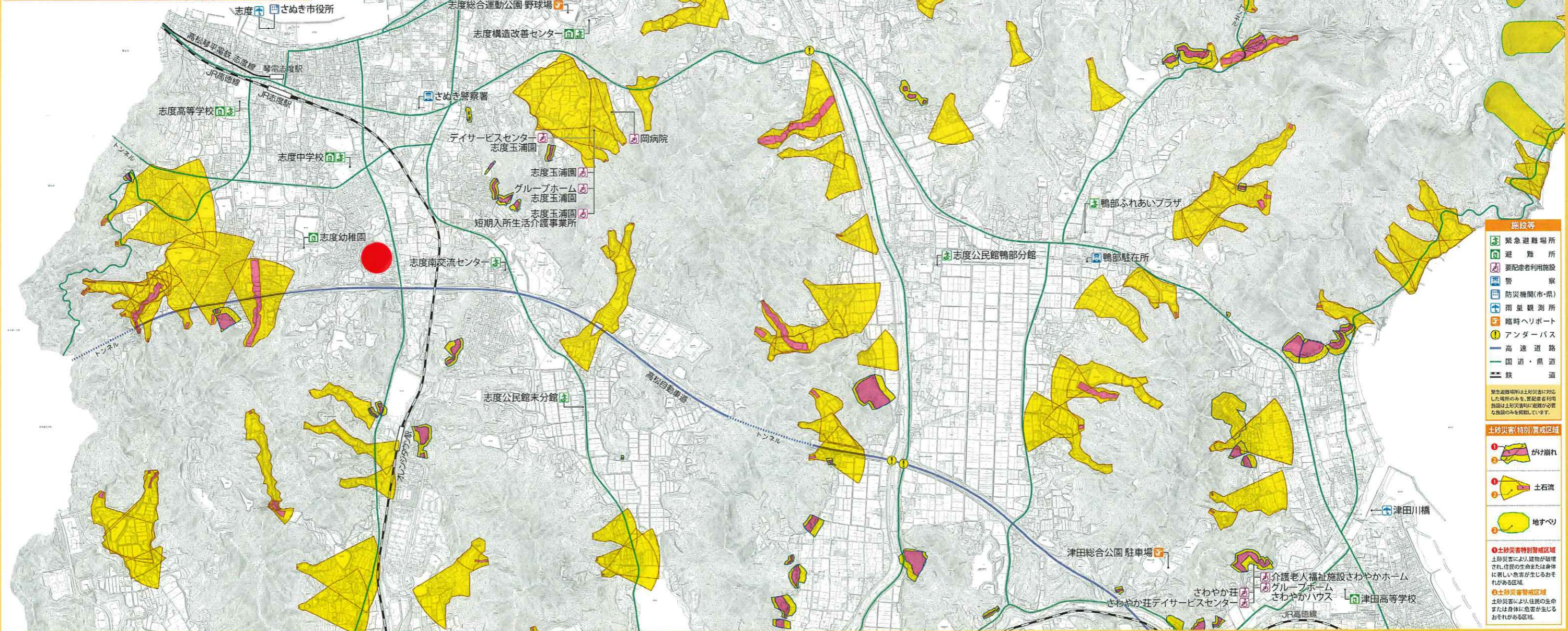


さぬき市 土砂災害ハザードマップ①



※一部箇所において、土砂災害特別警戒区域等に指定されていない箇所があります。詳しくは香川県土木事務所にお問合せいただくか、香川県ホームページ等でご確認ください。



- 施設等**
- 緊急避難場所
 - 避難所
 - 要配慮者利用施設
 - 警察
 - 防災機関(市・県)
 - 雨量観測所
 - 臨時ヘリポート
 - アンダーパス
 - 高速道路
 - 国道・県道
 - 鉄道
- 土砂災害(特別)警戒区域**
- 1 がけ崩れ
 - 2 土石流
 - 3 地すべり
- 土砂災害特別警戒区域**
土砂災害により、建築物が破壊され、住民の生命または身体に著しい危害が生じるおそれがある区域。
- 土砂災害警戒区域**
土砂災害により、住民の生命または身体に危害が生じるおそれがある区域。